



Incoterms 2020

- Entrée en vigueur : 1^{er} janvier 2020
- Pas d'évolution majeure par rapport à la version précédente de 2010 (mise à jour pour une meilleure compréhension)
- Nombre d'incoterms équivalent, à savoir 11
- Evolutions :
 - **DAT (Delivered at Terminal) devient DPU (Delivered at Place Unloaded)**
 - FCA (Free Carrier) : option « connaissance à bord » ajoutée
 - Assurance CIP et CIF :
 - CIP (Carrier and Insurance Paid to) : exigence d'une couverture tous risques
 - CIF (Cost, Insurance and Freight) : couverture minimale imposée, à savoir « FAP sauf » (pas d'évolution, équivalent à 2010)
 - **EXW (Exworks) : incoterm non supprimé, mais déconseillé aux échanges internationaux et réservé aux échanges domestiques**
 - Notes conseils figurant dans la version 2010 sont désormais intégrées dans les règles
 - Explications détaillées sur :
 - Comment choisir l'incoterm approprié à une transaction donnée
 - Comment s'articule le contrat de vente avec d'autres contrats comme celui de transport ou d'assurance



Rappel incoterms

7 Incoterms adaptés au Conteneur

EXW (Ex Works)

FCA (Free Carrier)

CPT (Carriage paid to)

CIP (Carriage and insurance paid to)

DAP (Delivered at place)

DPU (Delivered at place unloaded)

DDP (Delivered duty paid)

4 Incoterms adaptés au vrac

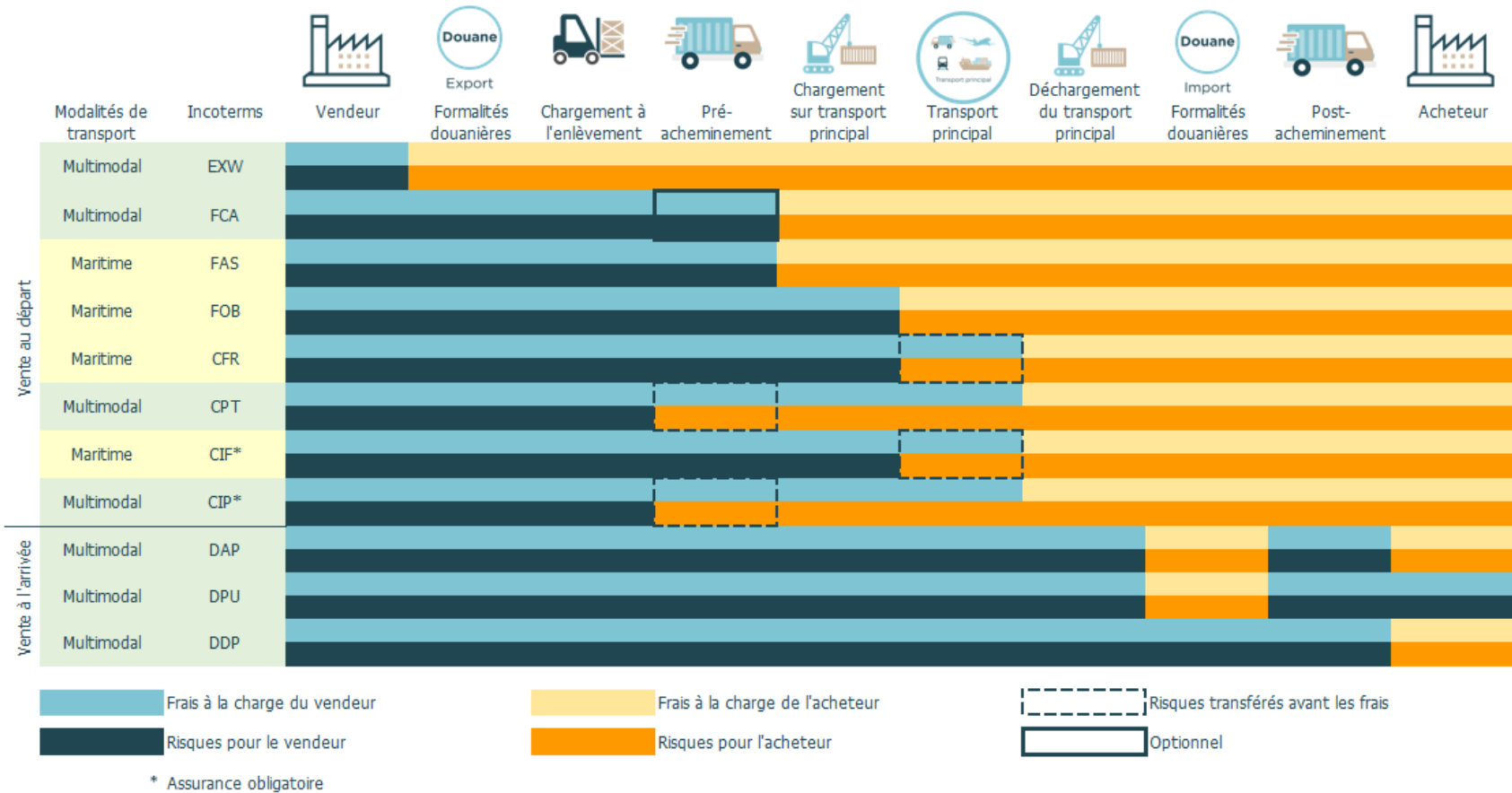
FAS (Free alongside ship)

FOB (Free on board)

CFR (Cost and freight)

CIF (Cost, insurance and freight)

- Incoterms commençant par un E Sont dits incoterms de départ
- Incoterms commençant par un F Sont des incoterms dont le transport principal n'est pas payé par le vendeur
- Incoterms commençant par un C Sont des incoterms où le transport principal est payé par le vendeur
- Incoterms commençant par un D Sont des incoterms dits à l'arrivée



Fin 2019 - Début 2020 :

Pensez à préciser l'année de référence de l'incoterm utilisé si ce dernier a été modifié pour éviter toute ambiguïté